



Instruções para o preenchimento do mapa do leite

Mapa do Leite Escolar

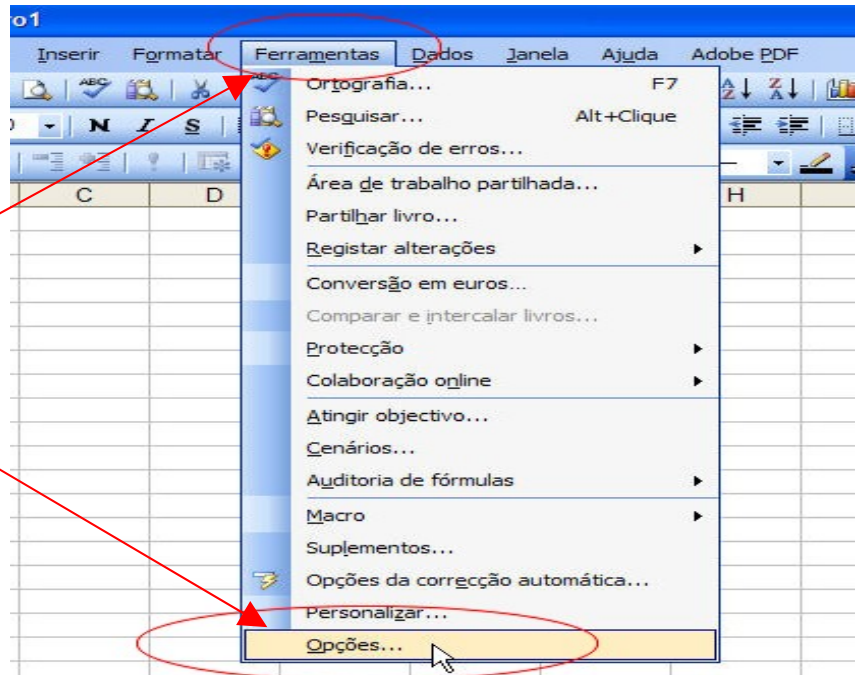
jfsb@06

A aplicação [mapleite V0.1](#) foi feita em “Microsoft Excel 2003” e destina-se ao preenchimento do Mapa do Leite do 1.º CEB do Mapa do Leite Escolar mensal.

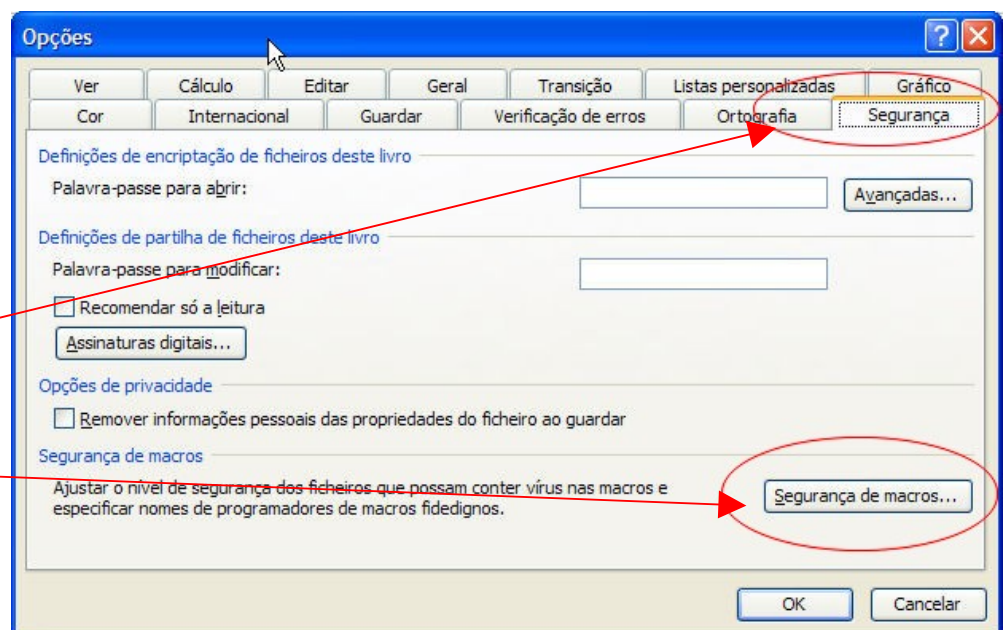
A aplicação é de fácil utilização, por isso, far-se-á algumas orientações para que esta funcione em pleno.

- I. - Antes de abrir a aplicação [mapleite V0.1](#) terá de verificar a segurança das [macros] do programa Microsoft Excel para que esta funcione.
- Siga os seguintes passos:

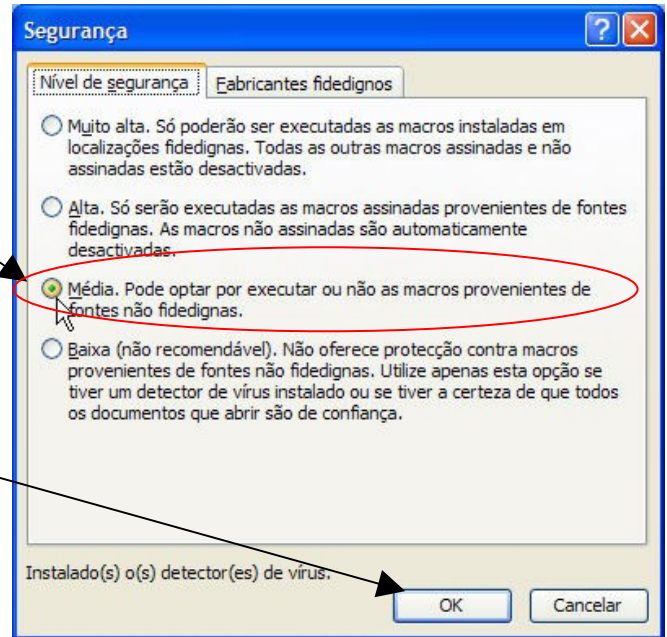
- a) Abrir o programa Microsoft Excel clique no ícone [Ferramentas] (na barra de tarefas) e em [Opções];



- b) Na janela *Opções* clique no separador de [Segurança] e em no botão [Segurança de macros];



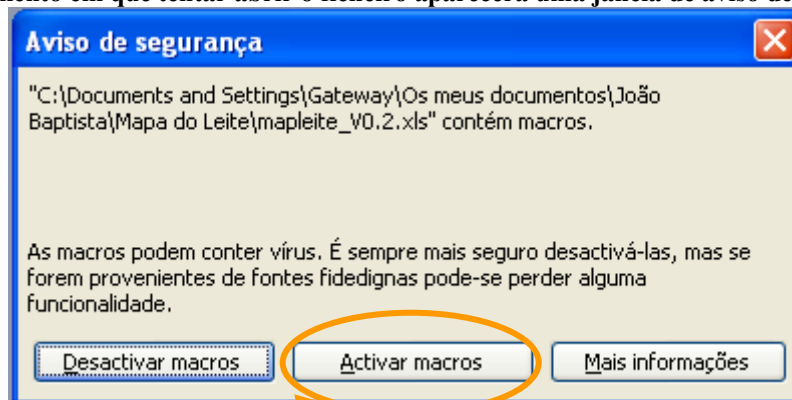
- c) No nível *Segurança* seleccionar a opção [Média], nesta opção a aplicação funciona em pleno.



- d) Por fim, clique em OK para gravar as opções seleccionadas (só terá que fazer uma vez este passo).

II. Agora já poderá abrir o ficheiro [mapleite V0.1](#).

- a) No momento em que tentar abrir o ficheiro aparecerá uma janela de aviso de segurança:



- b) Aceitar [Activar macros]

III. No [mapleite V0.1](#) abre Menu principal da aplicação “EXCEL”.

- Altere no quadro [Menu dados] todos os dados que desejar.
- Agora, abra o mês de Setembro no quadro [Botões de Navegação] e introduza o n.º de pacotes de leite recebidos.
- Vá introduzindo os pacotes por dias e verifique o saldo.
- Para imprimir clique no botão imprimir.

Nota final: Só funciona em pleno se tiver o Excel instalado.

Um bom trabalho! 😊